

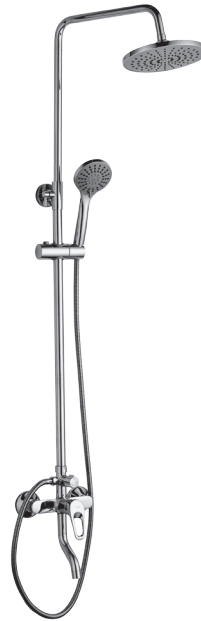
Надежность и Качество

Благодарим Вас за выбор продукции Rossinka Silvermix!

Комплектность:

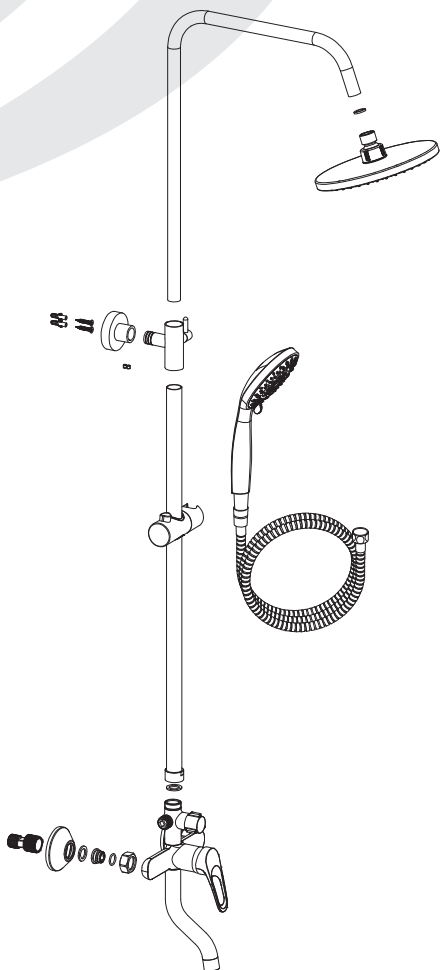
- Корпус смесителя с поворотным изливом, керамическим картриджем, аэратором (регулятором расхода воды), металлической ручкой и 3-х функциональным переключателем-дивертором с керамическими пластинами (1 шт);
- Прокладка 3/4" (3 шт);
- Декоративный отражатель (2 шт);
- Эксцентриковый переходник (2 шт);
- Нижняя (прямая) часть штанги для лейки верхнего душа (1 шт);
- Верхняя (изогнутая) часть штанги для лейки верхнего душа (1 шт);
- Металлический кронштейн (1 шт);
- Комплект для крепления металлического кронштейна (1 шт);
- Душевая лейка «Тропический дождь» Ø200 мм (1 шт);
- Душевой шланг 1,5 м (1 шт);
- Регулируемое по высоте крепление для ручной душевой лейки (1 шт);
- 3-функциональная душевая лейка (1 шт);
- Прокладка 1/2" (3 шт).

В комплекте к смесителю прилагается паспорт изделия и гарантийный талон.



СМЕСИТЕЛЬ ДЛЯ ВАННЫ И ДУША
«ТРОПИЧЕСКИЙ ДОЖДЬ»

B35-46



Монтаж

Во избежание выхода из строя керамических пластин картриджа (из-за попадания между ними ржавчины и прочих мелких посторонних предметов и частиц, содержащихся в водопроводной системе), при монтаже рекомендуется установка фильтров грубой очистки воды.

- 1) Вкрутите эксцентриковые переходники в подводящие водопроводные трубы. Используйте фум-ленту для надежной герметизации резьбовых соединений;
- 2) Установите декоративные отражатели и подсоедините смеситель к эксцентриковым переходникам, предварительно установив прокладки 3/4". Для надежной герметизации резьбовых соединений используйте фум-ленту;
- 3) Наденьте регулируемое по высоте крепление для ручной душевой лейки на нижнюю (прямую) часть металлической штанги;
- 4) Накрутите металлический кронштейн на нижнюю (прямую) часть штанги;
- 5) Приложите держатель металлического кронштейна к стене и поставьте метку. Закрепите держатель на стене, используя шурупы, затем вставьте в него кронштейн и зафиксируйте его винтами;
- 6) Соедините нижнюю (прямую) часть штанги для верхнего душа с верхней (изогнутой) частью. **Обратите внимание на уплотнительные кольца на нижнем конце верхней (изогнутой) части металлической штанги: на заводе-изготовителе на них наносится силиконовая смазка, облегчающая соединение частей штанги. При отсутствии или недостатке данной смазки используйте силиконовую сантехническую смазку.** Не прилагайте чрезмерных усилий и не используйте инструменты, затяните соединительную гайку;
- 7) Соедините собранную и установленную штангу с блоком дивертора, установленным на корпусе смесителя, используя прокладку 3/4". Затяните соединительную гайку. Присоедините шланг для душа к корпусу смесителя, используя прокладку 1/2", которой укомплектован шланг. **После установки смесителя необходимо медленно открыть воду на полную мощность и дать ей «протечь» в течение 1 минуты. После этого смеситель можно использовать в рабочем режиме. Пролив нужно выполнить до установки лейки верхнего душа!**
- 8) Присоедините душевую лейку к шлангу для душа, используя прокладку 1/2", которой укомплектован шланг;
- 9) Присоедините к верхней (изогнутой) части штанги душевую лейку «Тропический дождь», используя прокладку 1/2".

Сразу после установки смесителя необходимо медленно открыть воду на полную мощность и дать ей «протечь» в течение 1 минуты. Пролит выполните, отсоединив душевую лейку от шланга. После завершения указанной процедуры и установки лейки обратно смеситель можно использовать в рабочем режиме.

Назначение

Смеситель предназначен для использования в бытовых или общественных помещениях для пуска, смешивания, регулирования температуры и закрытия водного потока на его выходе из системы водоснабжения.

Технические характеристики

Изделие изготовлено в соответствии с требованиями СНиП 2.04.01-85, ГОСТ 25809-96, ГОСТ 19681-94.

Максимальная рабочая температура – 75 °С. Максимальное рабочее давление в смесителе – 1 МПа. Разница давлений холодной и горячей воды – не более 10%. Рабочее давление – от 0,1 до 0,6 МПа.

Смеситель соответствует 1-й группе по герметичности (полная герметичность в закрытом состоянии).

Способ эксплуатации

Пуск, остановка и регулирование потока, а также температуры водной струи производятся поворотом рукоятки смесителя вверх/вниз и по горизонтали. Переключение потока воды между 3-функциональной душевой лейкой, лейкой «Тропический дождь» и изливом осуществляется поворотом рукоятки переключателя-дивертора.

Гарантия и срок службы

Гарантийный срок на корпус смесителя при условии использования в бытовых условиях: 7 лет.

Гарантийный срок на комплектующие (рукоятки, картриджи, кран-буксы (вентильные головки), аэраторы (регуляторы расхода воды), изливы, переключатели-диверторы, гибкую подводку): 3 года.

Гарантийный срок на аксессуары (душевые шланги, душевые лейки, душевые стойки, лейки верхнего душа, держатели для леек, шланги для вытяжных изливов, донные клапаны, резиновые прокладки): 1 год.

Гарантийный срок на корпус смесителя при установке и использовании в общественных местах или в промышленных условиях: 1 год. Эксплуатация в гостиничных номерах считается использованием в бытовых условиях.

Плановый срок службы смесителя – 30 лет. Плановый срок службы аксессуаров – 10 лет.

Гарантийный срок исчисляется с момента приобретения изделия.

После проведения гарантийного ремонта, гарантия на замененную деталь/детали устанавливается на соответствующий срок. Общая гарантия на изделие при этом остается неизменной.

Инструкции по уходу

Очистка тела смесителя должна производиться только изделиями из мягких тканей и без использования абразивных чистящих средств, а также средств на основе спирта, аммония, соляной, серной, азотной, фосфорной и иных видов кислот.

Информация о производителе

Произведено в КНР по заказу и под контролем ООО «Русская Арматура» (143403, Московская область, г. Красногорск, ул. Речная, д. 8).

Rossinka чистоты Silvermix® – официально зарегистрированный товарный знак ООО «Русская Арматура».

Производитель оставляет за собой право на внесение изменений в конструкцию изделия без предварительного уведомления.

ROSSINKA
SILVERMIX

